



© Colourbox.com

Semester- begleitende Deutschkurse

Alltagssprachliche
Deutsch- und Themenkurse

International Office
der Universität Bonn



Kursangebot

In den semesterbegleitenden Deutschkursen lernen Sie in multinational gemischten Gruppen mit maximal 18 Teilnehmenden handlungsorientiert und interaktiv alltägliche kommunikative Situationen mündlich und schriftlich auf Deutsch zu bewältigen. Auch das Leseverstehen und Hörverstehen, die Wortschatzerweiterung, das Verständnis und die Anwendung grammatischer Strukturen sind Teil des Lernprogramms.

Zielgruppe: Internationale Studierende, die zur Einschreibung in einen Studiengang keine Hochschulsprachprüfung (z.B. DSH oder TestDaF) vorlegen müssen. Zudem können die Kurse von Doktorand*innen, Gastwissenschaftler*innen und Mitarbeitenden besucht werden.

Kursdauer, Format und Ort

Kursdauer:

12 Wochen

Kursformat:

hybrid (in Präsenz und in Zoom) oder online.

Eine reine Teilnahme in Präsenz ist nur im Rahmen einer beschränkten Teilnehmendenzahl möglich.

Kursort:

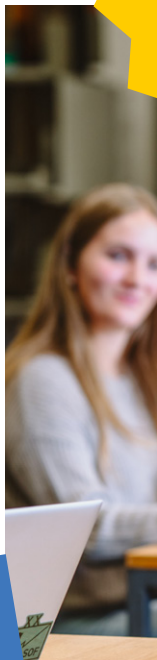
im Zentrum der Stadt

(Adenauerallee 10)

und gegebenenfalls in Zoom

Aktuelles Kursprogramm und weiterführende Informationen:

uni-bonn.de/semesterbegleitende-deutschkurse



Alltagssprachliche Deutschkurse A1.1 bis B2.2

In diesen Kursen lernen Sie auf dem für Sie passenden Sprachniveau die deutsche Alltagssprache und können sich schon bald verständigen.

Themenkurse A2 bis C1

Die Themenkurse richten ihren inhaltlichen wie sprachlichen Fokus auf spezifische Sujets der deutschen Lebenswirklichkeit, Geschichte und Kultur. Darüber hinaus können unterschiedliche Fertigkeiten als Schwerpunkte trainiert werden.

THEMEN-HIGHLIGHTS

Deutsch und Kunst

Nachhaltigkeit:
Dialog über die Zukunft

Deutsch für Bewerbung
und Beruf





Zusatzangebot: Sprachlernberatung

Die Sprachlernberatung des International Office bietet in Form einer klassischen Lernberatung Hilfestellung beim selbständigen Deutschlernen und bei der Erarbeitung geeigneter Lernstrategien.

Vereinbaren Sie einen Beratungstermin.

E-Mail: daf-sprachlernberatung@uni-bonn.de



International Office Deutsch als Fremdsprache

Poppelsdorfer Allee 102, 53115 Bonn
Telefon: +49 228 73-7708

E-Mail: deutsch-lernen@uni-bonn.de
uni-bonn.de/deutsch-lernen

Sprechzeiten:

Dienstag und Donnerstag: 10.00–12.00 Uhr

Donnerstag: 13.30–15.00 Uhr

